

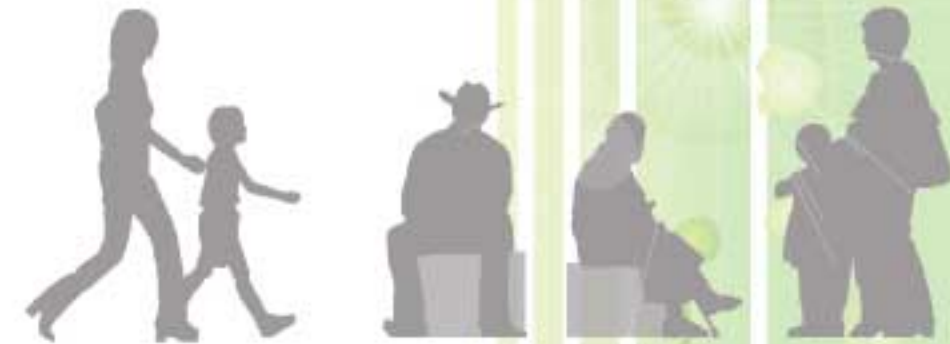
特別養護老人ホーム

友愛園

『ゆうあいえん』



JR大久保駅前より、神姫バス1番のりば高丘巡回～高丘7丁目・天郷行きまたは、3番のりば西神中央駅行き、上岩岡行きにご乗車になり「高丘5丁目」バス停で下車してください。バス停より北へ徒歩5分です。



みどりのなかでかがやくえがお。

特別養護老人ホーム・ショートステイ
 デイサービスセンター
 居宅介護支援センター・ホームヘルプステーション

友愛園 『ゆうあいえん』

〒674-0051 明石市大久保町大窪2603-550
 TEL (078)934-5028 FAX (078)934-5029

養護老人ホーム

高岡園 『たかおかえん』

〒674-0051 明石市大久保町大窪2603-208
 TEL (078)934-5018 FAX (078)934-5019

養護老人ホーム

高岡園 『たかおかえん』

社会福祉法人

友愛の里

URL : <http://www.yu-ai.or.jp> e-mailアドレス : info@yu-ai.or.jp

見学・体験利用、随時受付しております。お気軽にお問い合わせください。



介護老人福祉施設
特別養護老人ホーム

友愛園 『ゆうあいえん』

うぐいすのさえずりの中で...

心身のやすらぎを感じて...

生き生きと自分らしく...

3階



2階



1階



■施設概要
 事業開始...平成11年8月15日
 利用定員...特養50名、ショート20名、併設デイ30名
 敷地面積...3,861.21㎡
 延床面積...3,635.40㎡
 構造規模...本棟：鉄筋コンクリート造4階建(3616.11㎡)
 ゴミ室、プロパン庫：コンクリート造平屋建(18.29㎡)

《建物の内訳》
 通所介護...友愛園デイサービスセンター
 居住部分...個室15室、3人部屋1室、4人部屋13室
 共用部分...食堂兼ダイニング、厨房、物持室2、一級浴室、和室
 機能別棟コーナー2、リネン室、洗濯室、多目的ホール、談話コーナー
 管理部門...出稼・会議室、医務室、神楽室、事務室、施設集室、図書室、
 テアワークー室2室、明機具室

多目的ホール

かわいい八角形の多目的ホールは地域交流の拠点。老人ホームの入居者との交流会や各種行事を通じて生きがいを育てていきます。



デッキテラス・芝生の庭

閑静な住宅地に隣接する緑豊かな環境が自慢です。広々とした芝生の庭には遊歩道もあり、散歩を楽しんでいただけます。



準天然温泉

トータルシステムを利用した『準天然温泉』は神経痛やリウマチなどに効果があります。石庭を眺めながらゆったり入浴していただけます。



介護老人福祉施設
特別養護老人
ホーム

定員50名



特別養護老人ホームは、介護認定により要介護度が1～5の常時介護を必要とする方で、家庭での介護が困難な方に入居していただけます。職員が心のこもったお世話をいたします。

主なサービス

食事サービス

入浴サービス

排泄介助

健康管理

機能訓練

栄養マネジメント

その他生活支援

<入所までの流れ>

- ①入所相談・見学など
↓
- ②入所申込書に必要事項をご記入の上、ご持参下さい。
↓
- ③入所コーディネートマニュアルによる優先順位の決定
※「入所検討委員会」において、介護の必要な程度や家族・住居の状況など「4つの評価基準」に基づいて総合的に評価し、入所申込者の順位を決定します。
↓
- ④空きが生じた場合、上記で定められた入所順位に従い申込者に対して入所の意思確認を行い、再度、聞き取りや面接を行います。
↓
- ⑤入所時健康診断
↓
- ⑥契約
↓
- ⑦入所

詳細は、入所担当者までお気軽にお問い合わせ下さい。
施設見学も随時受け付けております。

居室

居

居室は4人部屋と個室があり、光がたくさん入るお部屋となっています。また、プライバシーに配慮した造りにより、家庭に近い雰囲気の中で、のんびりと暮らしていただけます。



入浴

入

「ゆうゆう温泉」と名のつく通り、神経痛・リウマチ・皮膚疾患などに効果があります。大きな窓から、滝のある日本庭園を眺めながら、リラックスして入浴を楽しんでいただけます。



食事

食

美味しく・楽しく食事していただけるよう、バラエティに富んだメニューの提供に努めています。また、管理栄養士を中心に「栄養ケアマネジメント」を実施しており個々人の栄養・身体状況に応じた食事を提供しています。



ボランティア

ボ

「地域に開かれた施設づくり」という理念のもと、いつまでも地域社会のひとりとして暮らしていただけるよう地域の方々との交流を盛んに行っています。



クラブ活動

ク

潤いのある生活を送っていただけるように、余暇の充実に努めています。生け花やカラオケ、音楽療法、折り紙等多彩なプログラムを用意しています。



短期入所生活
介護事業
ショートステイ

定員20名

要介護の認定を受けておられる方で、家族が介護疲れや旅行などの理由で一時的に介護ができない時、家族に代わってお世話をさせていただきます。

通所介護事業
デイサービス
センター

1日
定員30名



広々とゆったりくつろげるスペース
みなさまの健康づくりのお手伝いをいたします

デイサービスは、要介護認定を受けておられる方に送迎車で来園していただき、健康チェック・入浴・食事・日常動作訓練を兼ねたレクリエーションなどで楽しく過ごしていただきます。



ご自宅から受取まで送迎いたします。



純和風な「木曾石」の浴室と「雪見灯籠」の石庭。準天然温泉にてゆったりと入浴いただけます。



カラオケ喫茶、おやつバイキングなど楽しいの場として多彩にご利用いただけます。



季節の彩りに合わせテイルームも変化し、毎日創作活動やレクリエーションで賑わっています。



物理療法機器やパワーリハもあり、健康増進プログラムを実施しています。

主なサービス内容

- | | |
|--------|-----------|
| 食事サービス | 生活相談 |
| 入浴サービス | 送迎サービス |
| 排泄介助 | 栄養改善 |
| 健康管理 | 口腔機能の向上 |
| 個別機能訓練 | リハビリテーション |

【営業日】 月曜日～土曜日
(年末・年始を除く)
【営業時間】 9:00～16:30
(19:00まで時間延長可)

こんな時! お気軽にご相談ください

退院後の生活に不安がある

介護の負担が増し、疲れがたまってきた

旅行に行きたいが、寝たきりの両親がいる

お風呂に安心してゆったりと入りたい

デイ・ショートステイ・ホームヘルプを利用したい

介護の悩みを相談したい

安心をおとどけする高齢者福祉の窓口です

居宅介護支援センター

- ・介護保険・サービスに関する様々なご相談にお応えします。
- ・要介護認定等の申請代行や相談・援助を行います。
- ・ケアプランの提案や見直しを行います。
- ・ケアプランの実現のために関係機関と連絡・調整・支援を行います。



訪問介護

ホームヘルプステーション

心身に障害があり、日常生活を営むのに支障があるお年寄りの家庭に、ホームヘルパーが訪問し、安心して暮らせる生活をお手伝いします。



要介護度 1～5、
要支援(介護予防) 1、2の方対象



養護老人ホーム

高岡園

『たかおかえん』

定員80名

緑に囲まれた環境の中で、ゆたかな日々を...

家庭

地域
民生委員

市福祉事務所
町役場

高岡園

個別契約型

高岡園

入所の条件と手続き

65才以上の方で健康状態、または環境上の理由及び経済上の理由から、在宅においての生活が困難な方が対象となります。

入所を希望される方は、現在お住まいの市福祉事務所、町役場または、地域の民生委員にお尋ねください。

施設の運営方針

当園では、利用者が健やかな安らぎと生きがいを感じ、限りなく家庭に近い、地域に開かれた明るく住みよい施設づくりにつとめています。

食事・健康管理

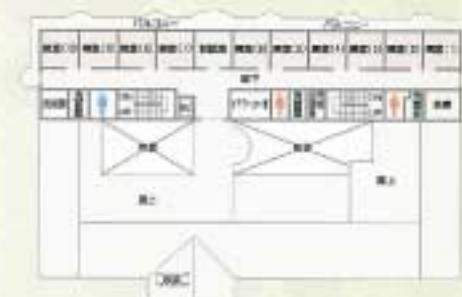
食事は、栄養士が利用者の意見をもとに、健康的で季節感のあるバランスの取れた献立を提供しています。

健康管理については、年2回の定期健康診断のほかに嘱託の医師が週2回来園し、診療にあたります。

また、介護支援専門員による個別ケアプランに基づき、自立支援を行っております。



3・4階



2階



1階

■施設概要
 事業開始...平成4年3月10日
 入所定員...80名
 土 地...3,872.18㎡
 建 物...2,204.97㎡
 鉄筋コンクリート造・軽量鉄骨瓦・瓦葺メッキ鋼板葺5階建 (2,247.37㎡)
 プロパンガス・ポンプ駆動鉄筋コンクリート造六層核準層建 (37.60㎡)

(建物の内訳)
 居住部分...2人部屋40室
 共用部分...談話室4ヶ所、談話コーナー、集客室、973-室4室
 洗面室4ヶ所、食堂、厨房、浴室(男女別)、更衣室
 管理部門...受付室、医務室、幹事室、事務室、施設員室、収容室



規則正しい生活と盛りだくさんの行事

高岡園では、皆様一人ひとりの健康と生きがいを大切にしながら、快適な毎日を送っていただくため、盛りだくさんの行事を実施しております。

年間行事

- 4月 桜の花見
- 5月 開設記念日・運動会
端午の節句・幼稚園児との交流
- 6月 誕生会
幼稚園児との交流
- 7月 七夕祭
外食ツアーの日
- 8月 盆供養・盆踊り大会
家族懇談会
- 9月 敬老の日・彼岸供養・誕生会
クラブ発表会(詩吟・民謡・カラオケ)
- 10月 幼稚園児との交流
ゲートボール大会・一泊旅行
- 11月 ペタンク大会
- 12月 クリスマス・忘年会・誕生会
大掃除・もちつき
- 1月 お正月・とんど
- 2月 節分
外食ツアーの日
- 3月 ひな祭り・誕生会
彼岸供養



基本理念

限りなく家庭に近い生活が送れる介護を実践します
一人一人のライフスタイルを尊重します
地域に開かれた施設づくりに努めます

法人概要

沿革

平成元年11月	兵庫県及び明石市より養護老人ホームの設置提言
平成2年11月17日	社会福祉法人 友愛の里設立決議
平成3年1月10日	建築工事着工
平成3年3月25日	社会福祉法人 友愛の里設立認可(兵庫県指令地福第29号の12)
平成3年3月27日	社会福祉法人 友愛の里 設立登記
平成4年3月10日	養護老人ホーム高岡園設置認可(兵庫県指令福第994号) 定員80名をもって事業開始
平成10年9月30日	特別養護老人ホーム友愛園建築工事着工
平成11年8月30日	同上建築工事竣工
平成11年9月15日	特別養護老人ホーム友愛園設置許可(兵庫県指令長第33号の2) 入所定員50名をもって事業開始
平成11年10月1日	デイサービス事業E型利用定員8名をもって事業開始
平成11年10月7日	短期入所事業 定員20名をもって事業開始
平成12年4月1日	特別養護老人ホーム友愛園指定(2872000282) 友愛園居宅介護支援センター指定(2872000514) 通所介護事業所友愛園デイサービスセンター指定 定員15名に変更(2872000589) 短期入所事業特別養護老人ホーム友愛園指定(2872000282)
平成13年1月1日	指定介護保険事業者番号の変更 友愛園指定短期入所生活介護事業(2872000803)
平成13年3月15日	定款の一部変更認可(兵庫県指令社理第41号の121) 評議員会の設置
平成13年6月29日	友愛園ホームヘルプステーション(訪問介護事業)(2872000860)
平成13年8月1日	通所介護事業所友愛園デイサービスセンター 定員20名に変更
平成14年3月25日	定款の一部変更認可(兵庫県指令社理第43号の74) 訪問介護員養成研修事業
平成17年11月1日	通所介護事業所友愛園デイサービスセンター 定員25名に変更
平成18年10月1日	外部サービス利用型(予防)特定施設入居者生活介護事業所 高岡園指定(2872002056)
平成18年12月1日	通所介護事業所友愛園デイサービスセンター 定員30名に変更
平成22年4月1日	高岡園 個別契約型に変更